

8. 12. 2020



NOVINKY V SYSTÉMU IP OVOCE Z POHLEDU LEGISLATIVY A PŘÍPRAVA NOVÉHO OBDOBÍ 2021+

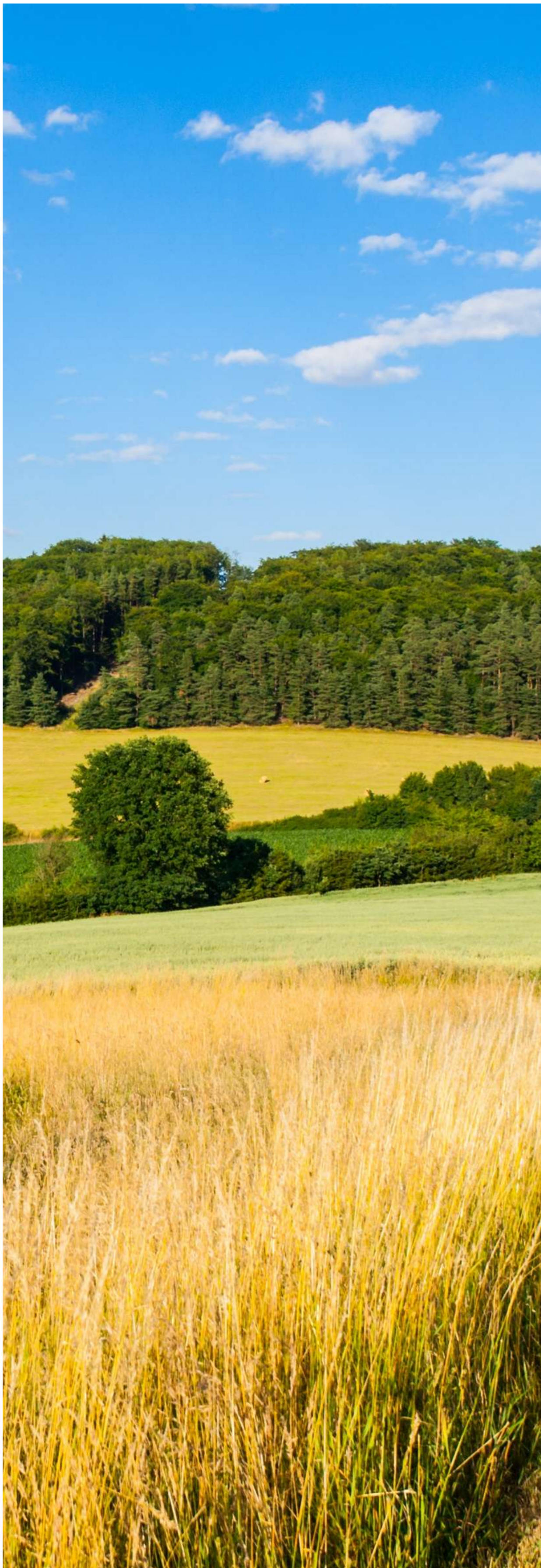
Ing. Mgr. Denisa Nechanská





OBSAH

- OBEČNĚ K ENVIRONMENTÁLNÍM OPATŘENÍM PRV 2020
- ZMĚNY V OPATŘENÍ AEKO
- PŘÍPRAVA SZP 2021 – 2027
- STRATEGIE EK
 - STRATEGIE OD ZEMĚDĚLCE KE SPOTŘEBITELI
 - STRATEGIE PRO BIOLOGICKOU ROZMANITOST



OBECNĚ ENVIRONMENTÁLNÍ OPATŘENÍ PRV 2020

AGROENVIRONMENTÁLNĚ-KLIMATICKÁ OPATŘENÍ (AEKO)

- nařízení vlády č. 75/2015 Sb. (NV č. 351/2019 Sb.) – standardní 5 leté závazky
- **nařízení vlády č. 330/2019 Sb.** – navazující zkrácené dvouleté závazky
- **nařízení vlády č. 270/2020 Sb.** – úprava sankcí za nedodržení podmínek rozborů půdy na těžké kovy

EKOLOGICKÉ ZEMĚDĚLSTVÍ (EZ)

- nařízení vlády č. 76/2015 Sb. (NV č. 332/2019 Sb.) – standardní 5 leté závazky
- **nařízení vlády č. 331/2019 Sb.** – navazující zkrácené dvouleté závazky

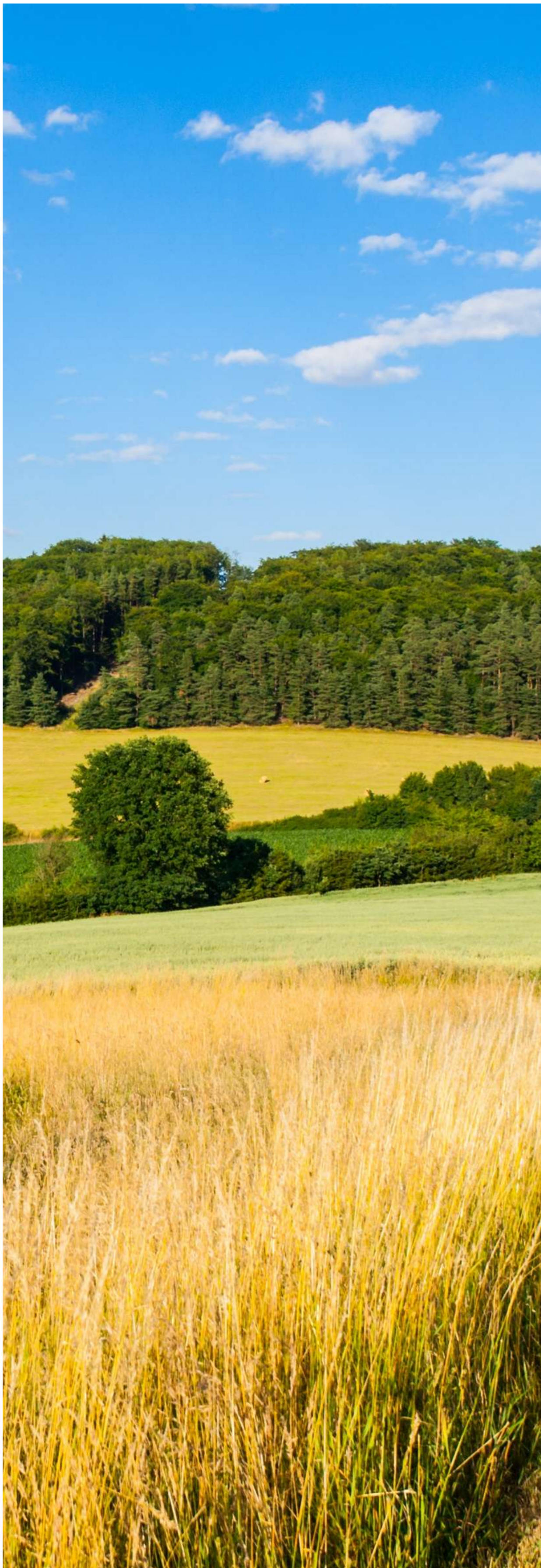
DALŠÍ PŘEDPISY

- **nařízení vlády č. 217/2020 Sb.** – **kterým se mění některá nařízení vlády v oblasti zemědělství v souvislosti s mimořádnou epidemií v roce 2020** - zahrnuje posun termínů povinných školení



OMEZEN VSTUP DO STANDARDNÍHO 5-TI LETÉHO ZÁVAZKU

- Počínaje rokem 2020 není možné podat žádost o zařazení do standardního 5 letého závazku
- není možný přechod z IP do EZ



SPOLEČNÉ ZMĚNY PRO AEKO A EZ

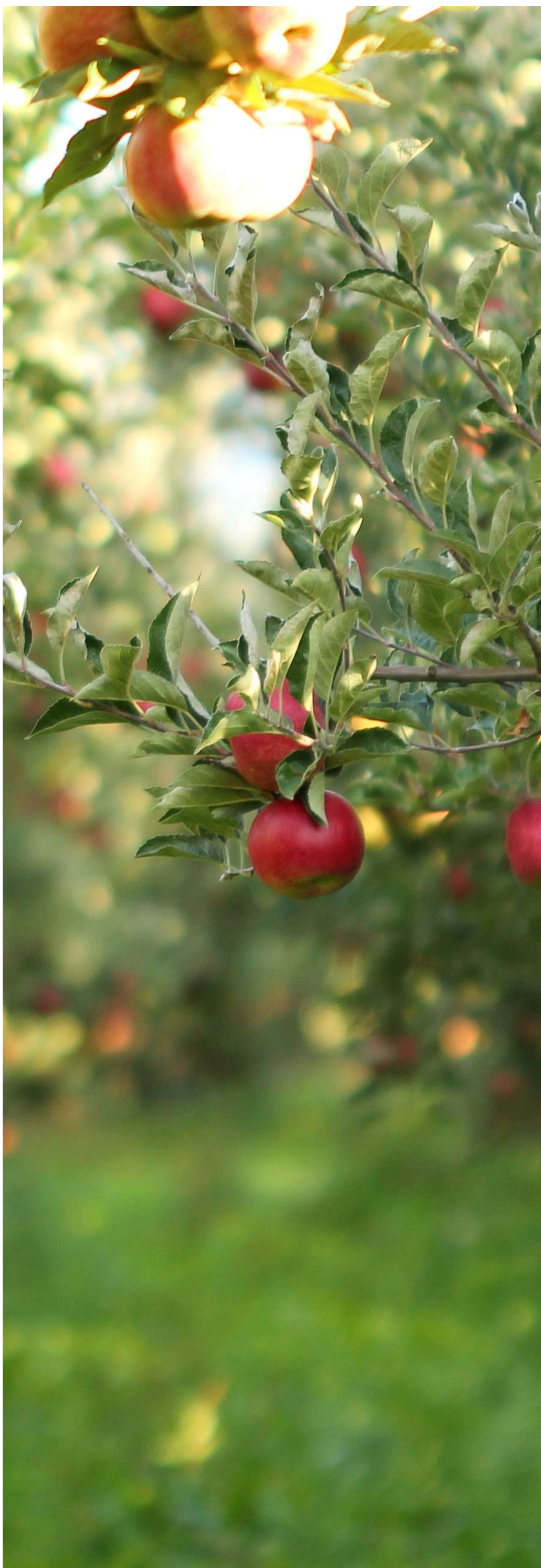
- vstup do navazujícího dvouletého závazku
 - AEKO / Ekologické zemědělství
 - od r. 2020 možné uzavřít navazující zkrácené dvouleté závazky
- vhodnost pro navazující závazek definována na úrovni DPB, nikoliv na úrovni žadatele
- zařadit lze pouze DPB, na kterých byl k 31.12.2019 resp. 31.12.2020 uzavřen AEKO nebo EZ závazek, překryv musí být min. 50 %
- v případě IP je nutné 5 letý závazek řádně ukončit, tj. nesmí být uplatněna vratka resp. vyřazení např. z důvodu nedodání rozboru na těžké kovy

SPOLEČNÉ ZMĚNY PRO AEKO A EZ

ZPŮSOBILOST DPB PRO ZAŘAZENÍ DO NAVAZUJÍCÍCH ZÁVAZKŮ

- v LPIS u každého DPB vyznačena způsobilost
- AEKO – na úrovni podopatření (NIPO)
- EZ – na úrovni celého opatření





SPOLEČNÉ ZMĚNY PRO AEKO A EZ

- Možný souběh standardního pětiletého a navazujícího závazku
 - zejména za situace, kdy byly žadatelem přebírány DPB a v rámci standardního pětiletého závazku byla kvóta pro navýšení vyčerpána
 - u žadatele je kombinovatelnost pětiletého a navazujícího závazku možná, není ale možná na jednom DPB



ZMĚNY TÝKAJÍCÍ SE VÍCE OPATŘENÍ

POVINNOST DODÁNÍ ZÁKRESU A VÝMĚRY DPB PŘI PODÁNÍ ŽÁDOSTI O DOTACI

- Vyšší míra přesnosti zákresu

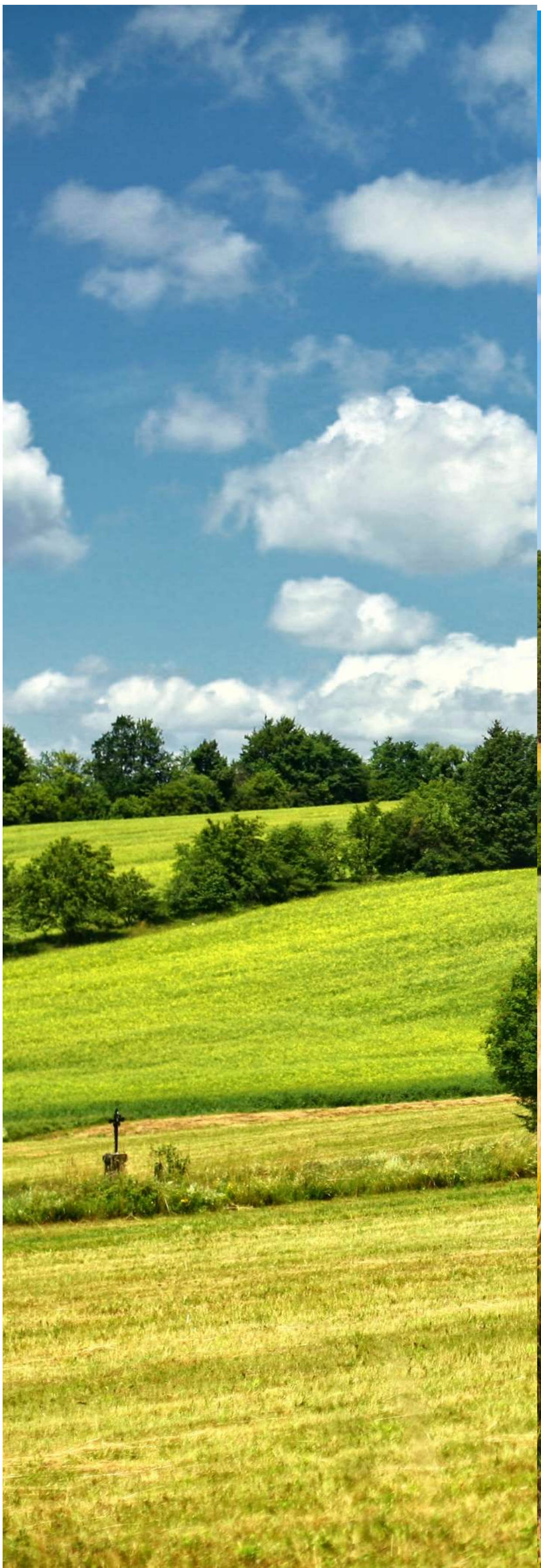
PROKÁZÁNÍ PRÁVNÍHO DŮVODU UŽÍVÁNÍ (PDÚ) ZEM. PŮDY PŘI AKTUALIZACI LPIS

- Návaznost na změnu zákona o zemědělství
- V případě neprokázání PDÚ nebude na dotyčné části DPB poskytnuta dotace



CL	720-0980	5002/54	5,83	5,83	T	E
CL	720-0980	5002/59	4,46	4,46	T	E
CL	720-0980	5002/62	2,88	2,88	T	E
CL	720-0980	5002/64	19,52	19,52	T	E
CL	720-0980	5002/65	5,71	5,71	T	E
CL	720-0980	5102/4	10,79	10,79	T	E
CL	720-0980	5103/2	1,69	1,69	T	E
CL	720-0980	5103/4	3,03	3,03	T	E
CL	720-0980	5401/24	0,91	0,91	T	E
CL	720-0980	5401/5	2,78	2,78	T	E
CL	720-0980	5601/1	10,34	10,34	T	E
CL	720-0980	5813/3	16,78	• 16,68	S	E
CL	720-0980	6001/5	1,19	1,19	T	E
CL	720-0980	6002/1	2,87	2,87	T	E
CL	720-0980	6002/2	2,73	2,73	T	E
CL	720-0980	6003/1	2,29	2,29	T	E

Tečkou v legendě je označena výměra DPB, na kterou je možné poskytnout dotaci, tj. po odečtení výměry bez PDÚ (v mapě červená).



ZMĚNY TÝKAJÍCÍ SE VÍCE OPATŘENÍ

POVINNOST ODEBRÁNÍ VZORKU PŮDY A ROZBORU NA TĚŽKÉ KOVY – NEJPOZDĚJI V 5. ROCE TRVÁNÍ ZÁVAZKU

- Při nesplnění této podmínky nebo překročení limitů obsahu těžkých kovů se neposkytne dotace na DPB, na kterém k nesplnění podmínky došlo.
- Současně bude rozhodnuto o vyřazení tohoto DPB z příslušného podopatření a o vrácení dotace na daný DPB od počátku tohoto závazku.



NAVAZUJÍCÍ OPATŘENÍ AEKO

ZAŘAZENÍ

- podání žádosti o zařazení do 15. května
- na období 2 let, které trvá od 1.1. roku podání žádosti do 31.12. roku následujícího
- zařadit lze DPB, které byly k 31.12. 2019 v závazku AEKO, překryv musí být min. 50 %
- u jednoho žadatele může být souběh v rámci jednoho podopatření/titulu u standardního a navazujícího závazku

NAVYŠOVÁNÍ ZAŘAZENÉ VÝMĚRY

- zrušena kvóta pro navyšování, tj. není omezené navýšení v druhém roce závazku

SNIŽOVÁNÍ ZAŘAZENÉ VÝMĚRY

- kvóta pro snižování z důvodu pozbytí užívání v LPIS ve výši 10 %
- pardonováno snížení zařazené výměry v případě vyklučení ovocného sadu ve druhém roce trvání závazku



Podmínky navazující IP ovoce

- Podání JŽ do 15. 5. (v r. 2020 byl termín posunut na 15. 6.)
- Výše dotace 400 EUR/ha sadu/rok
 - omezení aplikace vyjmenovaných účinných látek
 - odběr 1 vzorku ovoce na každých započatých 20 ha, u více druhů odběr 1 vzorku z převládajícího druhu podle výměry na každých 20 ha, výměra převládajícího druhu posuzována ke dni podání žádosti
 - rozbor odebraných vzorků ovoce na těžké kovy, doložení kopie záznamu výsledků do 31. ledna následujícího kalendářního roku
 - každoroční řez ovocných stromů/keřů
 - mechanická úprava meziřadí a manipulačního prostoru do 15. 8.
 - vyhodnocování sledování meteorologických prvků a výskytu škůdců a chorob
 - každoroční školení
- Posun školení do 31.12. (§ 31b, NV č. 217/2020 – týká se pouze roku 2020)
- Vypuštěna podmínka odběrů a zajištění rozborů půdy akreditovanou osobou na těžké kovy u zkrácených závazků.



PŘECHODNÉ OBDOBÍ 2021 - 2022

Počínaje rokem 2021 **nebude možné podat žádost** o zařazení do zkráceného navazujícího závazku v délce trvání **dvou let**.

🍃 JEDNOLETÉ ZÁVAZKY

V roce 2021 bude možné uzavírat jednoleté závazky na období 1. 1. 2021 – 31. 12. 2021

Pozn.: rok 2022 závisí na vyjednávání přechodného období na půdě EU

🍃 VHODNOST PRO VSTUP DO JEDNOLETÉHO ZÁVAZKU

- Předpokladem pro uzavření zkráceného navazujícího závazku řádné ukončení standardního pětiletého závazku na DPB (2019 nebo 2020)
- Musí být překryv min. 50% s původně zařazeným DPB

🍃 **SAZBA DOTACE** – stejná jako u dvouletého závazku



PŘÍPRAVA SZP 2021-2027

☛ PŘECHODNÉ OBDOBÍ

- DE PRES – aktuální návrh pro přechodné období diskutován (trialog), přičemž návrh stanovuje délku přechodného období na 2 roky

☛ VÍCELETÝ FINANČNÍ RÁMEC (VFR)

- Cílem je dohoda na podzim 2020 (schválen Radou)

☛ EU LEGISLATIVA

- Čeká se na schválení VFR

☛ NÁRODNÍ ÚROVEŇ

- proběhlo ex-ante hodnocení a posuzování vlivu na životní prostředí SEA
- Strategického plánu SZP předložen pro informaci Vládě ČR 26. 10. 2020 a následně budou zahájeny konzultace s EK

☛ NOVÉ STRATEGIE EK

- Strategie od zemědělce ke spotřebiteli (F2F)
- Strategie pro biologickou rozmanitost



NOVÉ STRATEGIE EK

STRATEGIE OD ZEMĚDĚLCE KE SPOTŘEBITELI (F2F) STRATEGIE PRO BIOLOGICKOU ROZMANITOST

- ✓ přispívají k ambiciózním cílům EK
- ✓ představeny v návaznosti na evropskou Zelenou dohodu, zveřejněny EK 20. 5. 2020
- ✓ cíle obsažené ve strategiích vztaženy k roku 2030
- ✓ jedná se o cíle na úrovni EU (otázkou vztažení na jednotlivé členské státy)



ZÁKLADNÍ CÍLE

STRATEGIE OD ZEMĚDĚLCE KE SPOTŘEBITELI

- omezení celkového používání a rizika chemických pesticidů o **50 %**
- omezení používání nebezpečných pesticidů o **50 %**
- snížení úniku živin o **50 %**
 - v tomto kontextu omezení používání hnojiv o **20 %**
- zemědělská půda v režimu EZ - navýšení na 25% plochy zemědělské půdy

STRATEGIE PRO BIOLOGICKOU ROZMANITOST

- posílení ochrany opylovačů
- **30 %** celkové plochy EU – chráněné oblasti
- vyčlenění **10 %** zemědělské půdy pro krajinné prvky a neprodukční plochy

DĚKUJI ZA POZORNOST

Kontakty:

Ing. David Kuna, Ministerstvo zemědělství – odbor environmentálních podpor PRV, david.kuna@mze.cz, tel. 221 812 665

Ing. Mgr. Denisa Nechanská, denisa.nechanska@mze.cz, tel. 221 814 644

